



PRANJE DIJELOVA S SUSTAVOM GRIJANJA REF.: 9775



Priručnik za uporabu i upute
Opće informacije

Ime:	
Adresa:	

Model:	
--------	--

Mi:

KROFTOOLS
Parque Industrial da Pousa
Rua da Devesa, n.º 8
4755-307 Martim,
Barcelos

Izjavljujemo pod našom isključivom odgovornošću da proizvod:
Broj dijela: 9775
Opis: PRANJE DIJELOVA S SUSTAVOM GRIJANJA
Serijski broj:-

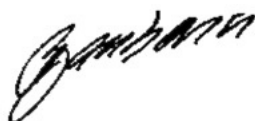
Na što se ova izjava odnosi u skladu je sa sljedećim direktivama:

Direktiva o strojevima: 2011/65/UE

EN 60204-1: 2018,

EN 1493:2010

Datum izdavanja: 16/06/2025



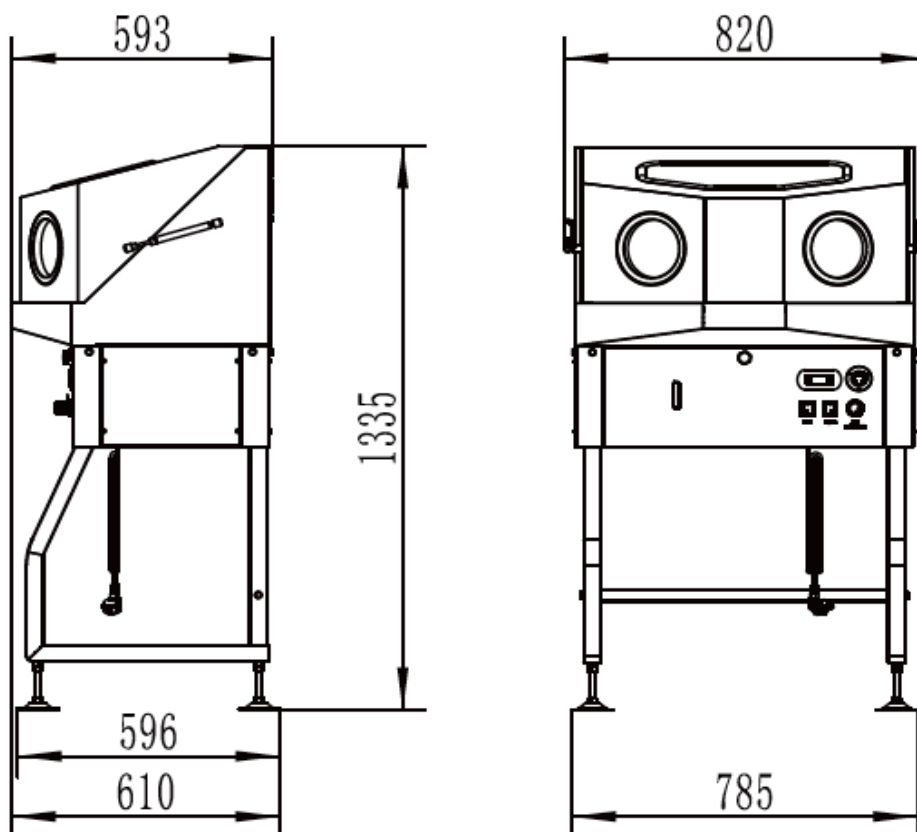
José Bárbara
CEO

Molimo pročitajte i spremite ove upute.

Pažljivo pročitajte ovaj priručnik za vlasnika prije uporabe proizvoda. Zaštitite sebe i druge pridržavajući se svih sigurnosnih informacija, upozorenja i opomena. Nepoštivanje uputa može dovesti do tjelesnih ozljeda i/ili oštećenja proizvoda ili imovine. Molimo sačuvajte upute za buduću upotrebu.

Opis

- Mašina za pranje dijelova u velikom zatvorenom ormaru, s visokom zaštitom od prskanja otapala i mirisa. Pomoćni sustav grijanja osigurava otapalo temperature do 60 °C, što znatno povećava učinkovitost čišćenja. Vanjski ventilator osigurava izvrsnu ventilaciju.
- Pneumatska pištolj za pranje pogodan za brzo čišćenje.
- LED sustav rasvjete za jasan pregled.
- Pleksiglas prozor za gledanje korisnicima omogućuje pregled situacije na radu.
- Gumene rukavice pružaju korisnicima poboljšanu zaštitu.
- Plinoviti amortizeri s obje strane ormarića poboljšavaju sigurnosnu zaštitu i praktičnost rada s ovim proizvodom.
- Potpuno zavareni spremnik poboljšava trajnost ovog proizvoda.
- Pogledni otvor na upravljačkoj ploči olakšava korisnicima pregled razine tekućine u spremniku za čišćenje.
- Prekidač za razinu vode osigurava da grijaći element ne radi kada nema tekućine za čišćenje ili je njezina razina nedovoljna, što uvelike poboljšava sigurnosne performanse proizvoda. Četiri podesive, potpuno navojne šipke za jednostavno podešavanje visine proizvoda prema svakom scenariju primjene.
- Pritisak pranja: 70-120 PSI
- Protok recirkulacije vode: 0,8 l/min.
- Napajanje: 230V/50Hz
- Radni prostor: 73,7×55,9×45,2cm
- Kapacitet otapala: 8-14 L
- Potrebni zračni tlak: 70-120 PSI pri 5 CFM
- Ukupne dimenzije: 820x610x1335mm
- Grijaći element: 1200W
- LED svjetlo 4W 1komad
- Duljina: 400mm
- Zračna opruga 150N/komad
- Veličina mreže 679 x 358mm
- Duljina rukavica 600mm

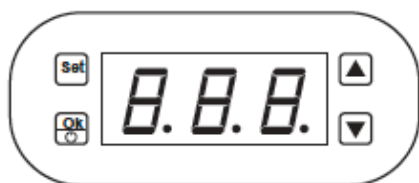


Opće sigurnosne informacije



1. Kontrolirajte vodoravnu odstupanje radne klupe, manje od 2 stupnja.
2. ODRŽAVAJTE ČISTO RADNO MJESTO. Neuredna radna mjesta i klupe dovode do nesreća.
3. DRŽITE DJECU PODALJE. Svi posjetitelji trebaju biti na sigurnoj udaljenosti od radnog mjesta
4. KORISTITE PRAVI ALAT. Ne prisiljavajte perač dijelova ili dodatak da obavljaju posao za koji nisu dizajnirani.
5. Prije upotrebe organskog otapala za čišćenje opremite uređaj našim ovlaštenim dijelovima crijeva.
6. KORISTITE ZAŠTITNE RUKAVICE. Ne koristite poderane rukavice.
7. ODSPOJITE mašinu za pranje dijelova prije servisiranja; pri mijenjanju dodatne opreme.
8. PROVJERITE DA JE PREKIDAČ ZA GRIJANJE u položaju "ISKLJUČENO" prije pokretanja stroja.
9. NE POKREĆITE GRIJANJE kada je volumen otapala manji od 8 litara.
10. NE RADITE S UREDSKIM ORMARIĆEM JE ZAPRTLJEN.
11. NE KORISTITE RASTVORIVAČ ČIJA JE TEMPERATURA PALJENJA NIŽA OD 120 °C.
12. NE POSTAVLJAJTE RADNU TEMPERATURU višu od 60 stupnjeva Celzijevih

Sadržaj perača dijelova



Digitalni regulator temperature: Podesite temperaturu podešavanja. (Detalji u uputama za upravljanje temperaturom).



Regulator zraka: Podesite odgovarajući tlak zraka ovisno o vrsti dijelova koje perete.



Prekidač za uključivanje/isključivanje grijanja: Uključite prekidač za grijanje otapala.

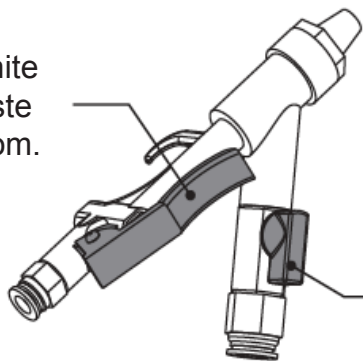


Prekidač za uključivanje/isključivanje napajanja: Uključite prekidač za napajanje LED svjetla i ventiliranog ventilatora

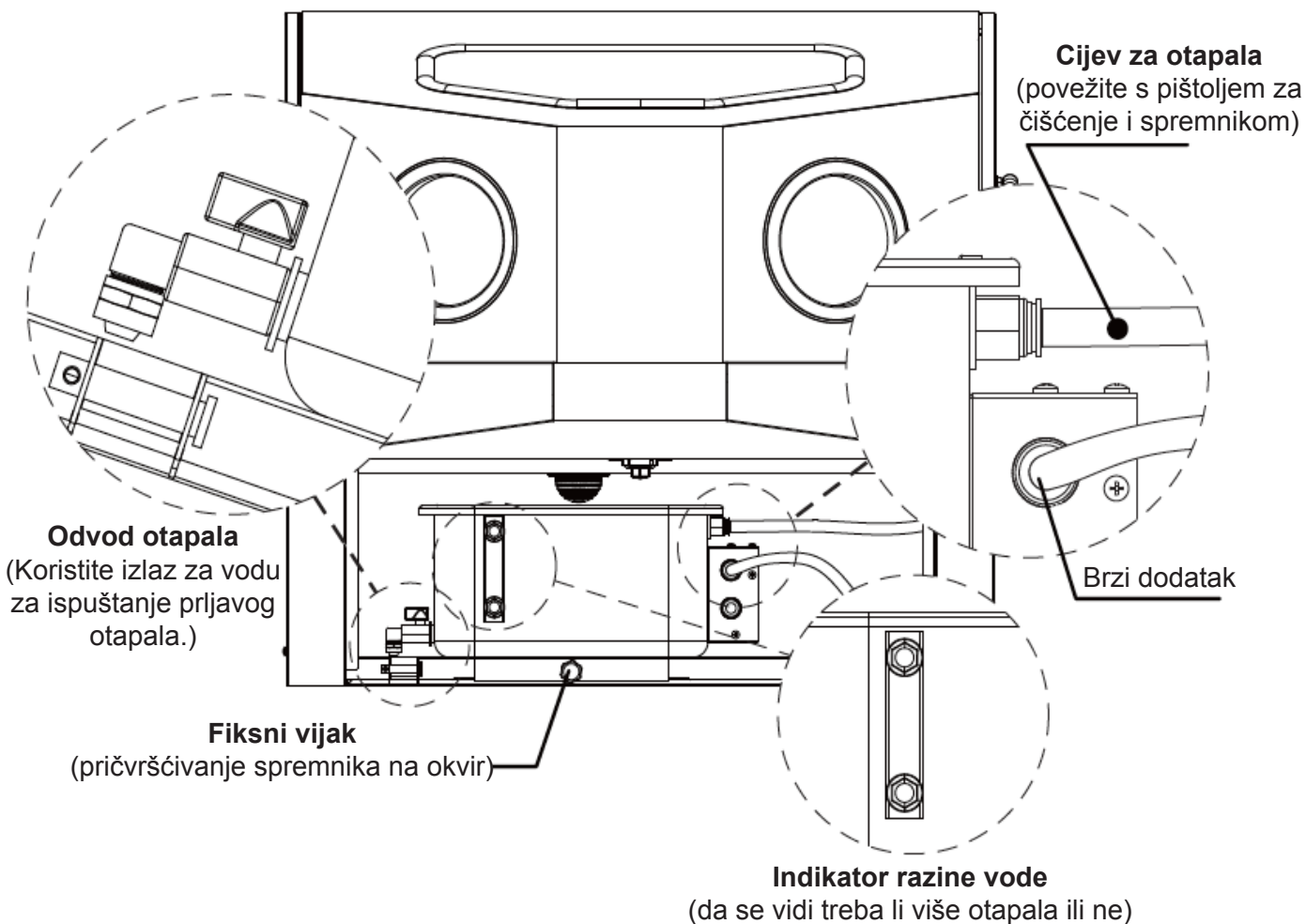


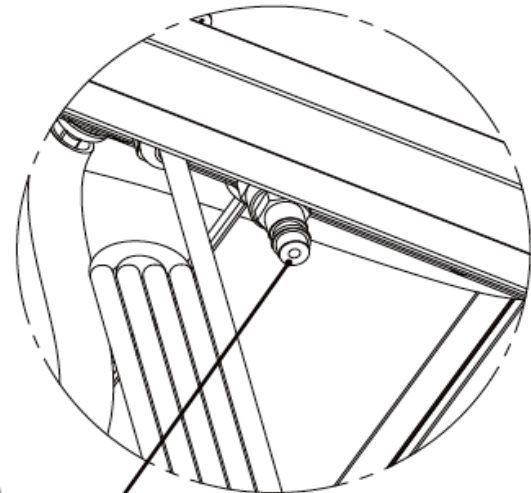
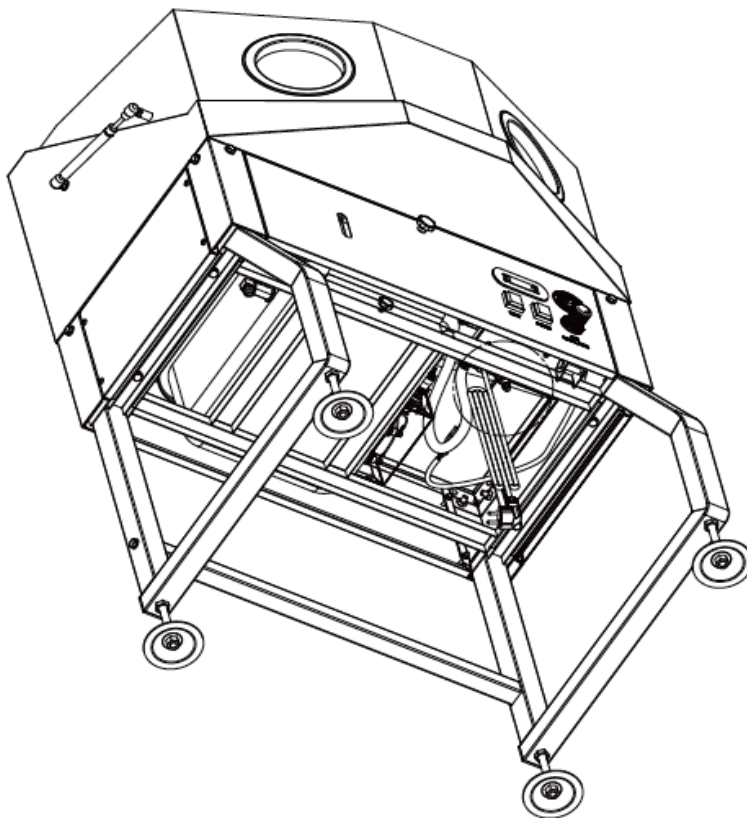
Manometar: pokazuje tlak dovoda zraka.

Prekidač za čišćenje: Pritisnite prekidač za čišćenje kako biste očistili dijelove vodom/otapalom.



Prekidač za uključivanje/isključivanje zraka: Uključite crni prekidač za sušenje na zraku.

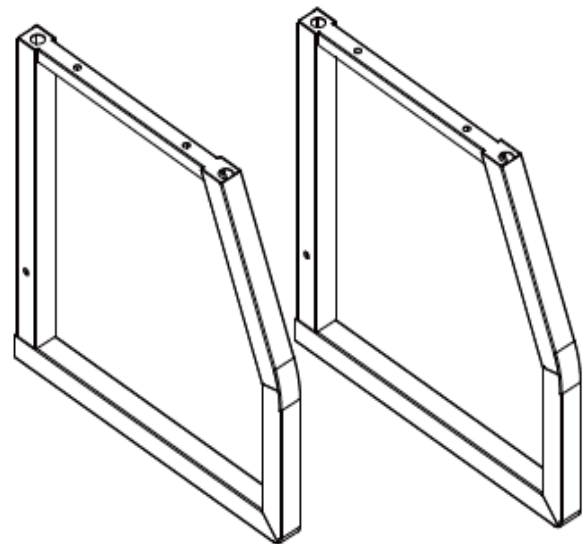
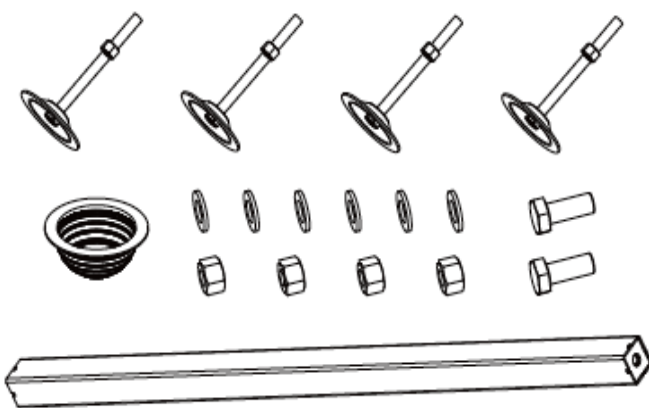




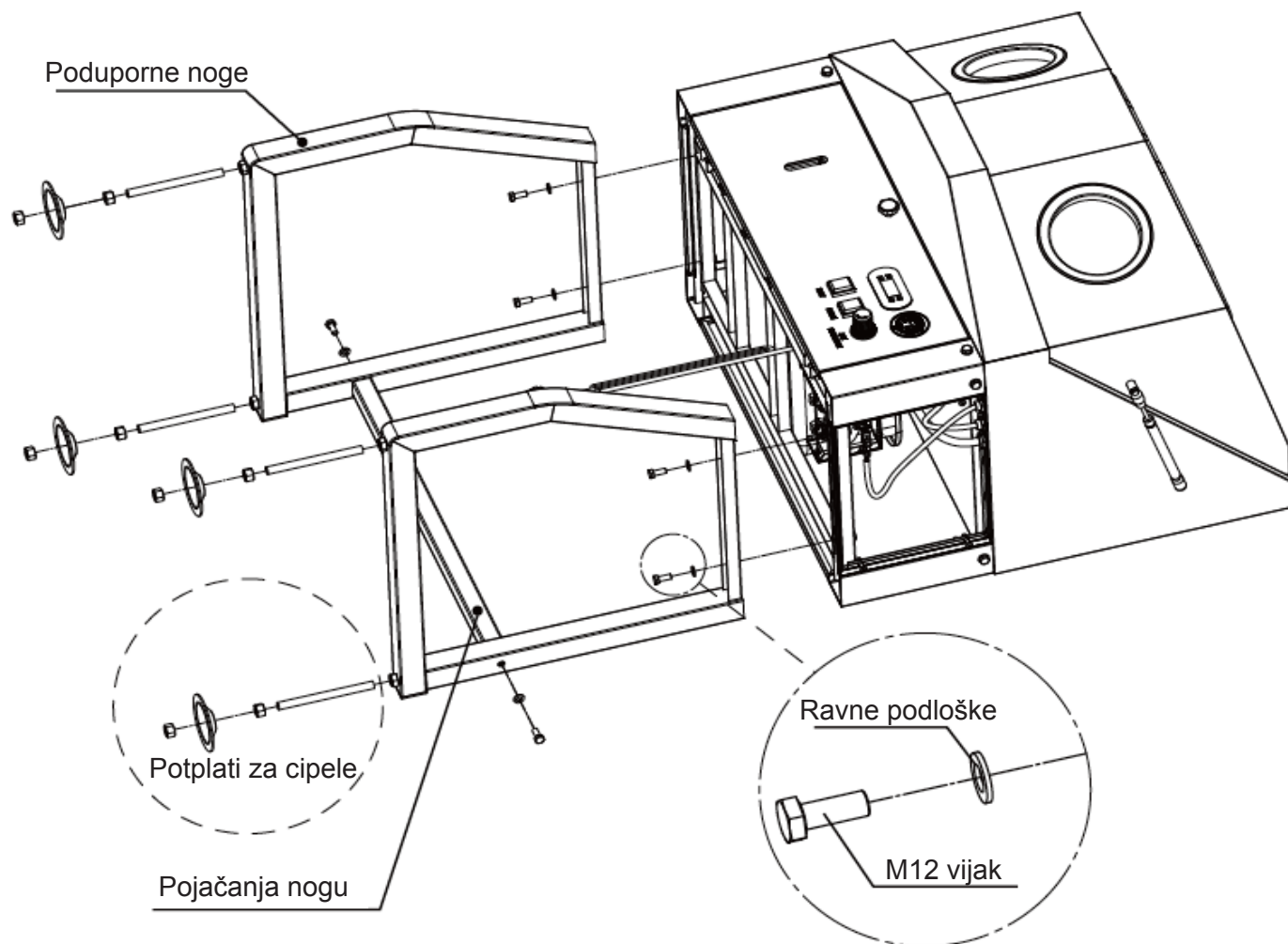
Uvod zraka: za povezivanje s kompresorom zraka pomoću crijeva $\varnothing 8$

Sklapanje

Dodaci za sklapanje:



1. Postavite ormarić; pričvrstite 2 potporne noge (23) na ormarić pomoću 4 vijka M12 i ravnih podloški.
2. Pričvrstite ojačanja za noge (22) na potporne noge (23) pomoću 2 vijka M10 i ravnih podloški.
3. Pričvrstite 4 podloge za noge (24) na donji dio potpornih nogu (23).
4. Okrenite uređaj i podesite visinu podloge za noge.
5. Zategnite sve vijke.



Obavijest o operaciji

Dodavanje otapala: Otvorite poklopac ormarića, dodajte otapalo kroz mrežicu. Minimalno 8 L, maksimalno 14 litara. Promatrajte pokazatelj razine vode.

Povezivanje komprimiranog zraka: Povežite crijevo $\varnothing 8$ kompresora zraka s brzim spojkom na dnu ormarića. Podesite odgovarajući tlak zraka ovisno o vrsti dijelova koje perete.

LED svjetlo i ventilator: Uključite uređaj za pranje dijelova u električno napajanje, uključite prekidač za napajanje za LED svjetlo i ventilator. za svjetlo i zračni kompresor. Podesite temperaturu.

Postavljanje temperature otapala: Postavite digitalni regulator temperature za grijanje otapala. (Detalji u uputama za upravljanje temperaturom).

Čišćenje: Stavite dijelove u uređaj i zatvorite vrata, koristite pištolj za čišćenje za pranje i sušenje na zraku.

Završetak: Nakon završetka obavezno isključite prekidač za grijanje (On/Off) te prekidač za napajanje (On/Off).

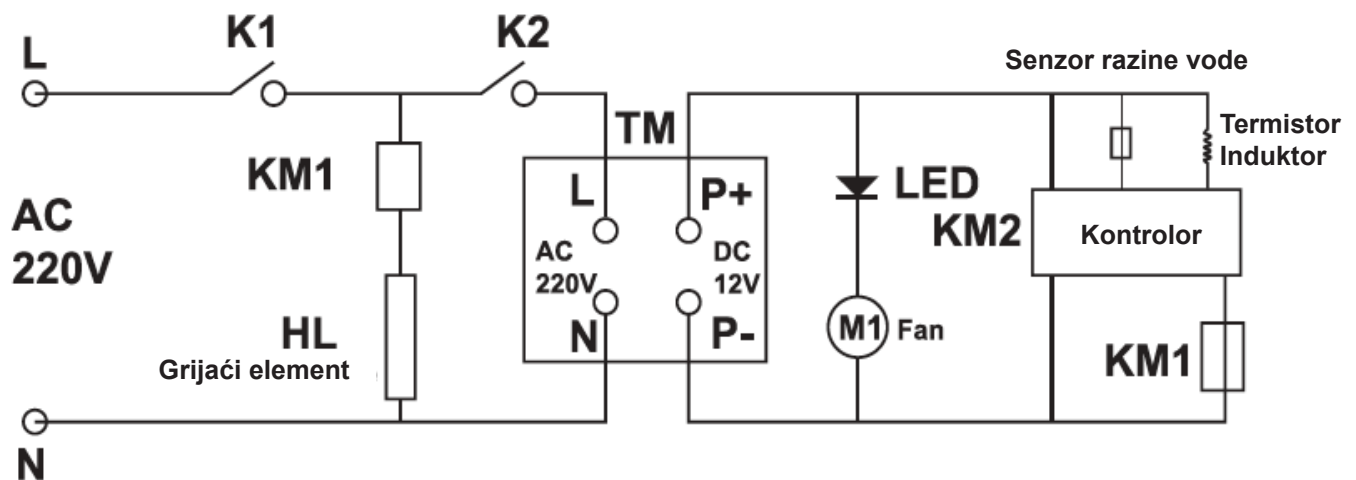
Održavanje

NAPOMENA: Isključite napajanje i zrak prije održavanja. Po potrebi zamijenite otapalo.

Čišćenje: Redovito čistite mrežicu filtra za otapalo u slučaju začepjenja.

Zamjena otapala: Koristite izlaz za vodu da biste iz tanka izvadili prljavo otapalo. Odvrnite slavinu za usis vode 2 i odvrnite pričvrtni vijak kako biste izvukli tank za čišćenje.

Shema ožičenja



Nevolja	Mogući uzroci	Rezolucija
Čišćenje oružja radi samo zrakom, više ne koristim otapala.	1. Prekidač za čišćenje je ISKLJUČEN	1. Uključite ga
	2. Neadekvatan otapalo	2. Dodajte više otapala u spremnik.
	3. Usisna cijev je začepljena	3. Provjerite i očistite usisnu cijev.
Svjetlo ne radi, ali ventilator i dalje radi	1. Svjetlo je pokvareno	1. Umetnite novi
Ventilator ne radi, ali svjetlo i dalje radi	1. Ventilator je pokvaren	1. Izvucite vodootporni čep i umetnite novi ventilator
Prikaz kontrolera temperature je neispravan	1. Avionski priključak je pogrešno spojen	1. Dvaput provjerite vezu
Temperatura ne može doseći vrijednost koju ste postavili.	1. Neadekvatan otapala	1. Dodajte više otapala
	2. Prekidač za grijanje je isključen	2. Uključite/isključite prekidač za grijanje
	3. Cijev za grijanje je polomljena	3. Zamijenite novu cijev za grijanje

Upute za termostat



1. Pritisnite "OK", uključite termometar koji prikazuje trenutnu temperaturu.

2. Kako postaviti temperaturu grijanja?

a. Kratko pritisnite "Set", brojke temperature će treptati.



b. Pritisnite , Gore / Povećaj temperaturu i Dolje / Smanji temperaturu.

c. Pritisnite "OK", Gotovo.

3. Kako postaviti "Grijanje" i "Smrzavanje"?

Naš stroj za pranje dijelova dostupan je samo s funkcijom grijanja, stoga ovaj korak obično nije potreban.

a. Dugo pritisnite "Postavi",



PO označava,



b. Kratki pritisak tipki "Set", "C" ili "H" označava



c. Pritisnite , odaberite "C" ili "H"

"C" znači smrzavanje. / "H" znači grijanje.

d. Pritisnite "OK", Gotovo.

4. Referenca koda:

a. Dugo pritisnite "Set",



PO označava,



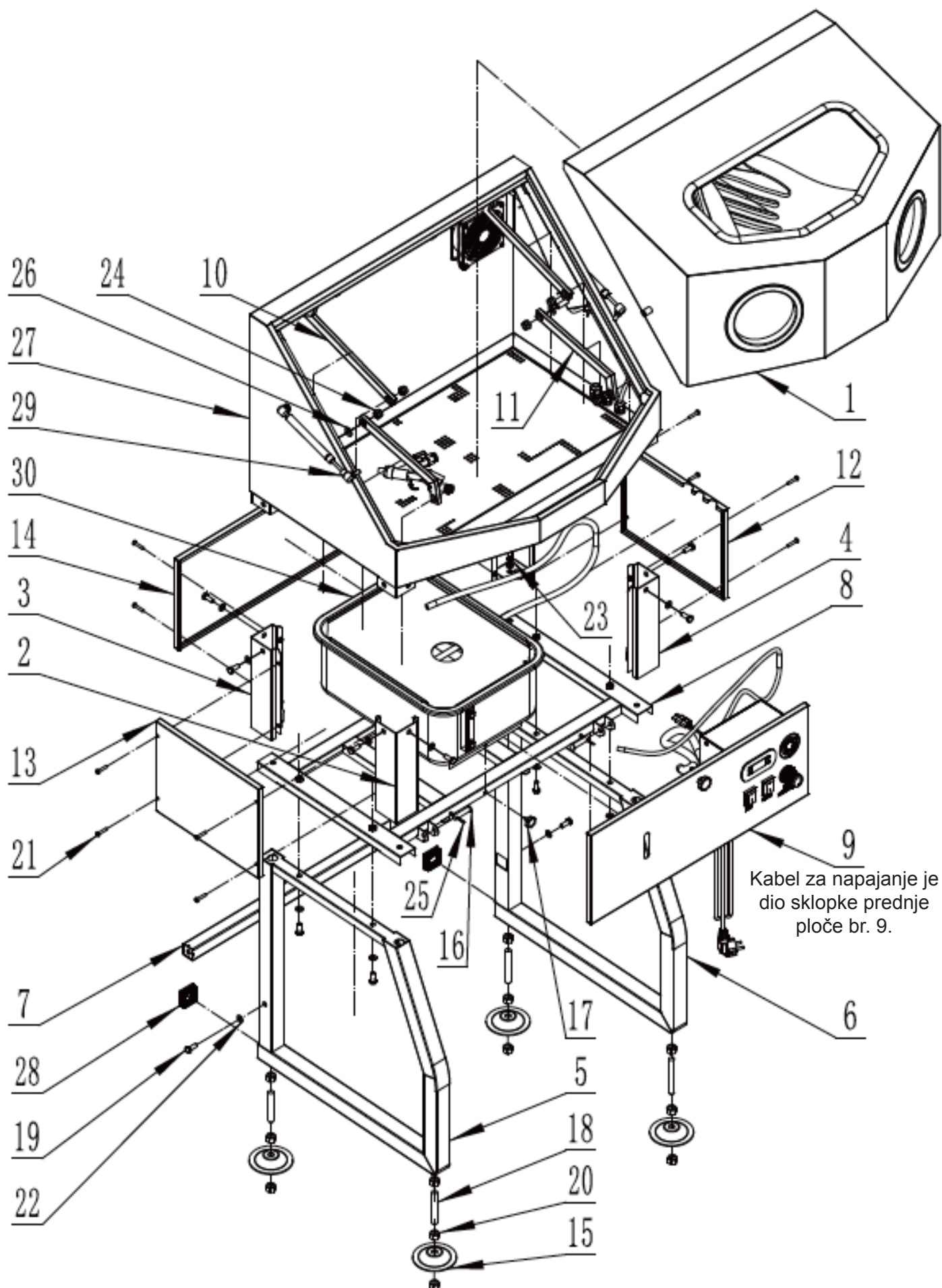
b. Pritisnite , odaberite "P0" -- "P8"



c. Pritisnite "OK", Gotovo

Kod	Funkcija	Postavi raspon
P0	Set za grijanje	H/C
P1	Razlika temperature povrata	0.1-30
P2	N/A	N/A
P3	N/A	N/A
P4	Kalibracija temperature	-10~ +10°C
P5	Odgoda pokretanja	0~10 Mins
P6	N/A	N/A
P7	Zaključavanje podataka	ON/OFF
P8	Zadano	ON/OFF

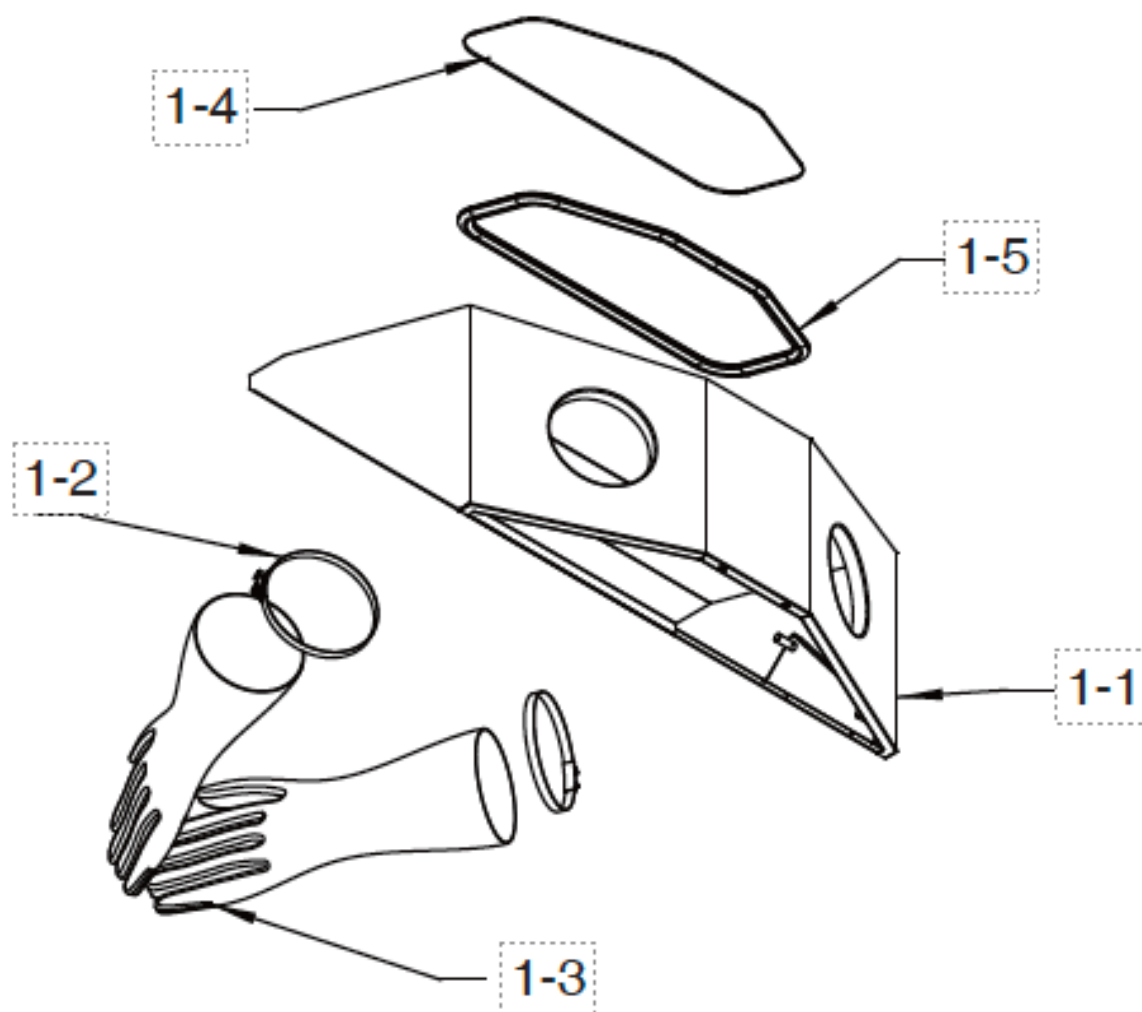
Prostran pogled



Korisnik mora pripremiti vlastitu zračnu cijev za povezivanje zračnog kompresora i ove mašine.

Broj	Opis	Količina
1	Skupnja poklopca ormarića	1
2	Lijeva prednja potpora	1
3	Bočna potpora	2
4	Desna prednja potpora	1
5	Lijeva potporna noga	1
6	Desna potporna noga	1
7	Ojačanja nogu	1
8	Držać ormarića	1
9	Skup prednjeg panela	1
10	Gornja poluga	2
11	Donja poluga	2
12	Desni zaštitni štiti	1
13	Lijevi zaštitni štiti	1
14	Stražnji zaštitni štiti	1
15	Potplat	4
16	Kratki čep	2
17	M5x10 matica s ručkom	1
18	M12x150 potpuno navojena šipka	4
19	M8x18 šesterokutni vijak	18
20	M12 matica	12
21	M5x25 vijak	12
22	φ8xφ16 ravna podloška	18
23	M8 podloška	4
24	M10 sigurnosna matica	8
25	4x32 igla za osiguranje	2
26	φ10xφ20 ravna podloška	4
27	Sklapanje kabineta	1
28	Čep cijevi	2
29	Zračni opružak	2
30	Sklapanje sklopive jedinice za čišćenje spremnika	1

Popis materijala



Broj	Opis	Količina
1-1	Poklopac ormarića	1
1-2	Stezaljka	2
1-3	Rukavice	1
1-4	Pleksiglas	1
1-5	Brtvena traka	1