

ALAT ZA PORAVNANJE OSOVINE BALANSA BMW REF.: 1644

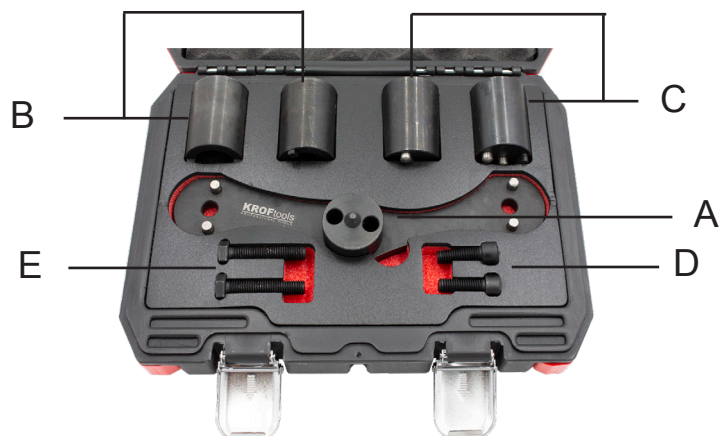


Opis:

Posebno dizajniran za podešavanje vremena, zaključavanje radilice i balansne osovine pri zamjeni lančanika.

UPOZORENJE:

1. Pročitajte, proučite, razumijte i slijedite sve upute prije uporabe.
2. Korisnik i osobe u blizini moraju nositi zaštitne naočale, zaštitu za sluh, masku za prašinu, te zaštitu za ruke i lice. Prašina s kočionih pločica i neke kemikalije koje se koriste pri servisiranju kočnica mogu sadržavati azbest i druge opasne tvari. Koristite sigurnosne mjere, kao što su odgovarajuća ventilacija i zaštita dišnih putova, kako biste smanjili rizik od teških i/ili kroničnih bolesti.
3. Pregledajte alat prije i nakon svake upotrebe. **NE KORISTITE** alat ako je oštećen.
4. Održavajte alat u dobrom i čistom stanju za najbolju i najsigurniju izvedbu.
5. Ako je vozilo na kojem se radi podignuto, osigurajte da je adekvatno poduprto podložnim kliznim blokovima ili rampama i klinovima.
6. Ne koristite kao polugu ili s bilo kojim drugim alatom za polaganje jer se alat može slomiti i uzrokovati ozljedu.
7. Ne koristite na udarnim odvijačima. Ručne nasadne ključeve ili dodatke možete slomiti ako ih koristite na taj način.
8. Nosite odgovarajuću odjeću kako biste izbjegli zapinjanje. Ne nosite labavo nakit i zavežite dugu kosu.
9. Vodite računa o svim alatima i dijelovima koji se koriste.
10. Ako radite izvan vozila, osigurajte da je radni komad učvršćen i stabilan.
11. Uvijek se poslužite uputama za servis proizvođača vozila ili službenim priručnikom kako biste utvrdili trenutni postupak i podatke. Ove upute služe samo kao vodič.
12. Ne rukujte alatom ako ste pod utjecajem alkohola ili droga.
13. Nepridržavanje i nerazumijevanje ovih uputa i oznaka može dovesti do teških ili smrtonosnih ozljeda i/ili materijalne štete.



Dijel	Opis	OEM kod
A, B, C, D, E	Skupnja temeljne ploče, poravnati nastavak i pričvrсни vijci i matice.	2 288 054

OPĆE:

Opis: Posebno dizajniran za podešavanje vremena paljenja, zaključavanje radilice i balansne osovine prilikom zamjene lančanika.

Primjena: BMW (N47D20 / B47 / B48)

OEM broj.: 83 30 2 288054

Prijava:

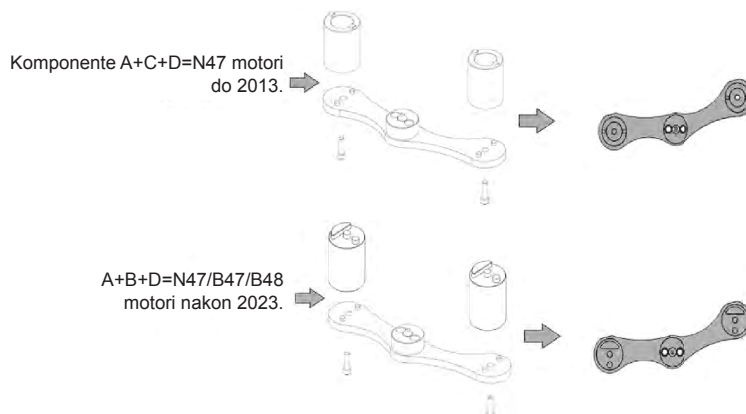
NAPRAVI	MODEL	GODINA	RASPON	ŠIFRA MOTORA
BMW	1 Series	2007 - 2019	E81, 82, 87, 88; F20, 21	1,6 B48 B16 N47 D16 2,0 B47 C20 B47 D20 B48 A20 B48 B20 N47 D20
	2 Series	2014 - on	F22, 23	
	2 Series Active/ Gran Tourer	2014 - on	F45, 46	
	3 Series	2007 - on	E90, 91, 92, 93; F30, 31, 34; G20, 21	
	4 Series	2013 - 2020	F32, 33, 36	
	5 Series	2007 - on	E60, 61; F07, 10, 11; G30, 31	
	6 Series GT	2017 - on	G32	
	7 Series	2015 - on	G11, 12	
	X1	2009 - 2015	E84; F48	
	X2	2018 - on	F39	
	X3	2007 - on	E83; F25; G01	
	X4	2014 - on	F26; G02	
	X5	2013 - 2015	F15	
	Z4	2019 - on	G29	
Mini	Clubman	2015 - on	F54	
	Convertible	2016 - on	F57	
	Countryman	2017 - on	F60	
	Mini Hatch	2014 - on	F55, F56	

Upute:

Nakon uklanjanja motora iz vozila, uklonite:

Karter Pumpu za ulje Zamajac

Sklopite alat u skladu s vrstom pogona koji se koristi na kraju balansnih vratila. Koristite sljedeće kao vodič:



Alat za poravnanje balansne osovine:

S radilicom postavljenom u donju mrtvu točku (BDC) na cilindru br. 1 i utezima balansne osovine okrenutim prema karteru prema alatu za poravnanje balansne osovine.

