

BLOKOVI ZA BLOKADU BREGASTE OSOVINE - FORD 1.0 GTDI BENZIN REF.: 1720





PAŽLJIVO PROČITAJTE OVE UPUTE. UZMITE U OBZIR ZAHTJEVE SIGURNOG RADNOG UPORABE, UPOZORENJA I MJERE OPREZA. KORISTITE OVAJ PROIZVOD ISPRAVNO I PAŽLJIVO U SVRHU ZA KOJU JE NAMIJENJEN. NEPOŠTOVANJE MOŽE UZROKOVATI OŠTEĆENJE I/ILI TJELESNE OZLJEDE TE ĆE PONIŠTITI JAMSTVO.

Sigurnosne upute

- **UPOZORENJE!** Prilikom korištenja alata osigurajte poštivanje propisa o zdravlju i sigurnosti, lokalnih vlasti i općih propisa radioničke prakse.
- **NE** koristite alate ako su oštećeni.
- Održavajte alate u dobrom i čistom stanju za najbolje i najsigurnije performanse.
- Ako je vozilo na kojem se radi podignuto, provjerite je li adekvatno poduprto osovinskim nosačima ili rampama i klinovima.
- Nosite prikladnu odjeću kako biste izbjegli zapinjanje. Nemojte nositi labav nakit i zavežite dugu kosu.
- Vodite računa o svim alatima i dijelovima koji se koriste.
- Ako radite s vozila, provjerite je li radno mjesto sigurno i stabilno.
- Nemojte koristiti ovaj alat ako ste umorni ili pod utjecajem alkohola, droga ili opojnih lijekova.
- **VAŽNO:** uvijek se pogledajte servisne upute proizvođača vozila ili vlasnički priručnik kako biste utvrdili trenutni postupak i podatke. Ove upute služe samo kao smjernice.

Primjena: Ford 1.0 GTDI

Modeli: B-Max (2012. - 2018.), C-Max (2013. - 2018.), EcoSport (od 2014.), Fiesta (od 2014.), Focus (2013. - 2020.), Mondeo (2015. - 2018.) i Transit/Tourneo (od 2014.)

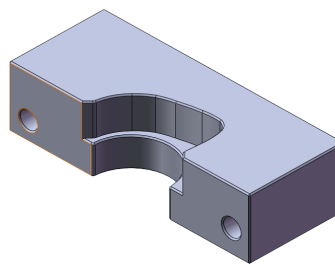
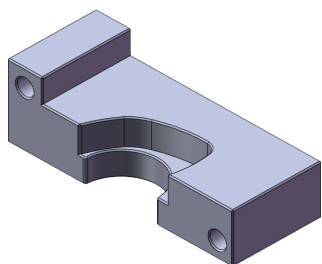
Kodovi motora: M1CA, M1CB, M1DA, M1DD, M1JA, M1JC, M1JE, M1JH, M1JJ, M2DA, M2DB, M2DC, M2GA, M2GB, SFCA, SFCB, SFCC, SFCD, SFDB, SFJA, SFJB, SFJC, SFJD, XMJA, YYJB

OEM kod: 303-1605/1 e 303-1605/2

Komponenta bloka za podešavanje bregastog vratila Ispušni i ulazni blok za podešavanje bregastog vratila

Koristi se za zaključavanje bregastih vratila u njihovom vremenski podešenom položaju neovisno o remenicama.

S već ugrađenim klinom za podešavanje radilice i motorom u GMT-u cilindra br. 1. Ugradite komponente bloka za podešavanje bregastog vratila (ispušni) i bloka za podešavanje bregastog vratila (ulazni) pazeći da sjednu na površinu glave cilindra. Ručno zategnite pričvrzne vijke (za tu svrhu upotrijebite vijke poklopca bregastog vratila).



Napomena: Na motorima opremljenim VCT-om, ako je potrebno ukloniti ili otpustiti VCT remenice, provjerite je li njihov početni položaj označen kredom ili bojom. Za podešavanje položaja VCT remenica bit će potreban dodatni alat.