



**100L ADBLUE SPREMNIK**  
**REF.: 3296**



**Priručnik za uporabu i upute**  
**Opće informacije**

Ime:	
Adresa:	

Model:	
--------	--

Mi:

KROFTOOLS  
Parque Industrial da Pousa  
Rua da Devesa, n.º 8  
4755-307 Martim,  
Barcelos

Izjavljujemo pod našom isključivom odgovornošću da proizvod:

Broj dijela: 3296

Opis: 100L ADBLUE SPREMNIK

Serijski broj:-

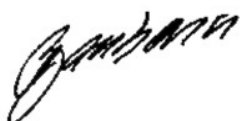
Na što se ova izjava odnosi u skladu je sa sljedećim direktivama::

Direktiva o strojevima: 2014/30/EU

EN IEC 61000-6-1:2019

EN 61000-6-3:2007+A1:2011+AC:2012

Datum izdavanja: 09/05/2025



José Bárbara  
CEO

## SPECIFIKACIJE SPREMNIKA

Spremnik - Izrađen od polietilena otpornog na udarce, UV stabiliziran, plave boje, opremljen poklopcem i samostojećim dizajnom s dva kotačića za jednostavno pomicanje.

### Dimenzije i težine spremnika

Masa je navedena kada je spremnik prazan. Za okvirni izračun bruto mase dodajte 1 kg/litri kapaciteta. (npr. 100L = 100 kg). Sve dimenzije su u mm, masa u kg, masa svakog spremnika može varirati ovisno o vrsti ugrađene pumpe i ostaloj dodatnoj opremi.

### Značajke:

- Spremnik AdBlue 100 l 340 x 530 x 1050mm
- S AC/DC adapterima
- 18 L/m
- S ručnim pištoljem

**NAPOMENA:** Opasnost od pregrijavanja. Ne koristite uređaj dulje od 20 minuta odjednom. Ako se prekorači ovo ograničenje, pričekajte 1 sat prije ponovnog korištenja.

Kompaktna i lagana konstrukcija

Praktična sklopka za uključivanje/isključivanje s LED indikatorom

Ugrađeni osigurač za zaštitu od preopterećenja

Tiši motor gotovo da ne proizvodi buku

Filter od nehrđajućeg čelika ugrađen u ulaz usisne cijevi sprječava ulazak onečišćujućih tvari i uzrokuje oštećenja.

Ugrađeni adapter za čep od 2" postavlja se izravno na metalne bačve od 55 galona (205 litara). Adapter za čep može se podesiti za 0,6" (15 mm) kako bi se prilagodio bačvama različitih visina.

Uključuje dodatni pretvarač navoja čepa za pretvaranje standardnog navoja čepa od 1" na navoj od 2,5" x 5 mm korištenjem pumpe s IBC-ima.

Teleskopska usisna cijev proteže se od 850 mm do 1245 mm za upotrebu s bačvama od 205 litara ili IBC-ima od 1000-1250 litara.

Isporučuje se s crijevom od 2 m i ručnom mlaznicom za doziranje s izljevom od nehrđajućeg čelika vanjskog promjera 19 mm.

Radni ciklus: 15 minuta uključeno / 15 minuta isključeno.

Komponente u kontaktu s vodom:

VIton, POM, nehrđajući čelik, PE, NBR, PP.

Električna pumpa za bačve dizajnirana za pumpanje goriva, medija na bazi vode, lakih ulja, ADBLUE DEF-a i odabranih kemikalija iz metalnih bačvi od 205 litara ili 1000-1250 litara IBC-a.

Preporučena upotreba:

Ref. 3289 Dizel, kerozin, biodizel, DEF/Adblue, na bazi vode. mediji, antifriz, deterdženti, pesticidi, herbicidi, urea, laka ulja s viskoznošću do 100 cst

Ne koristiti s:

benzinom, korozivnim kemikalijama, razrjeđivačima laka, bilo kojim materijalom koji nije kompatibilan s konstrukcijom pumpe

## Značajke:

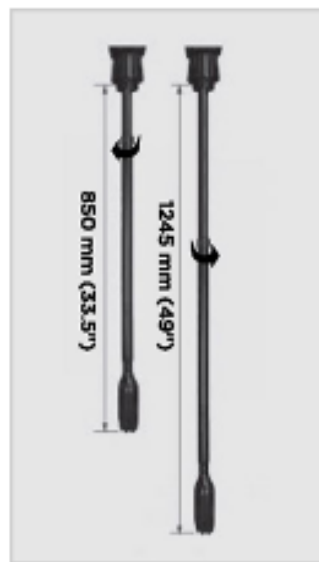
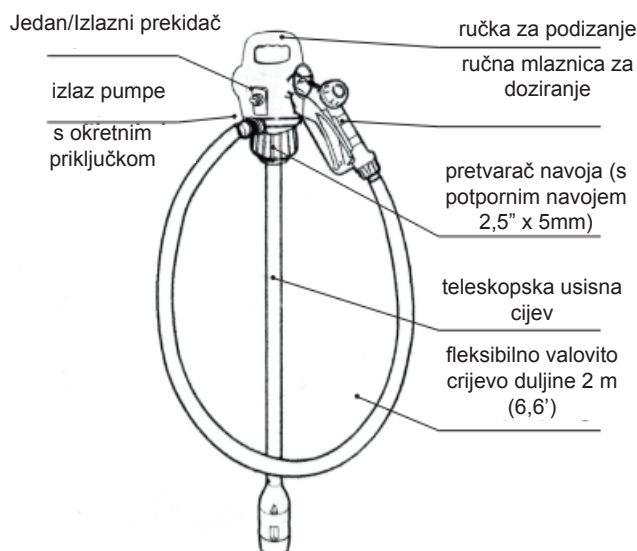
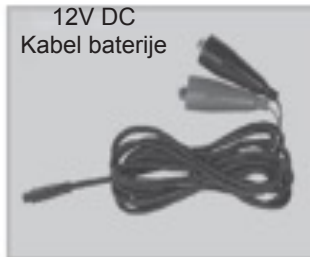
### ISPORUČUJE

Do 28  
L/M  
(7,4 G/M)

100V-240, 50/60Hz  
AC dvostruki napon  
adapter za napajanje



12V DC  
Kabel baterije



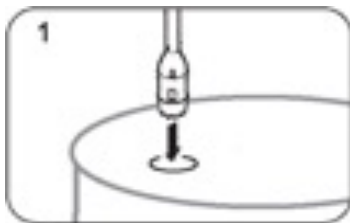
1. Okrenite spojnu maticu u smjeru suprotnom od kazaljke na satu, a zatim povucite kraj usisne cijevi s filterom od čepa.
2. Nakon izvlačenja usisne cijevi, okrenite priloženu maticu u smjeru kazaljke na satu kako biste fiksirali usisnu cijev u izvučenom položaju.

### Specifikacija:

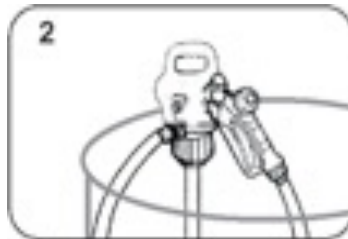
Tip motora	DC motor s četkicama (5-polni)
Temperatura	5° do 40°C
Maks. viskoznost medija	100 cst

### Izvor napajanja:

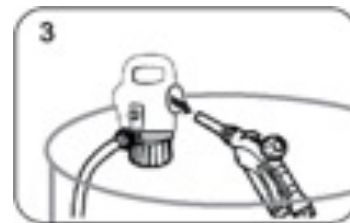
Izvor napajanja	Istosmjerna struja	Izmjenična struja	Punjiva (Ni-Cd)	Punjiva (Li-ion)
Kabel za napajanje	Duljina 4 m s krokodilskim štipaljkama	AC/DC adapter	Punjiva Ni-Cd baterija od 1,5 Ah s brzim punjačem od 1 sata	Punjiva litij-ionska baterija od 1,3 Ah s brzim punjačem od 1 sata
Napon	12 V DC	220-240 V AC 50/60 Hz	19,2 V baterija i punjač za izmjeničnu struju (110V ili 220V)	18,5 V baterija i punjač za izmjeničnu struju (110V ili 220V)
Maks. Pražnjenje	18,4 LPM (4,86 GPM)	18,9 LPM (5 GPM)	28 LPM (7,4 GPM)	28 LPM (7,4 GPM)



1 Umetnite pumpu u bubanj kroz otvor na bubnju



2 Pričvrstite adapter za bube vijcima s rupom za bubanj



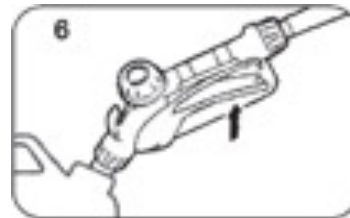
3 Stavite mlaznicu u futrolu za mlaznicu koja se nalazi sa strane pumpe



4 Stavite mlaznicu u prihvatnu posudu kako biste prenijeli tekućinu



5 Uključite prekidač (gore) i povucite okidač mlaznice



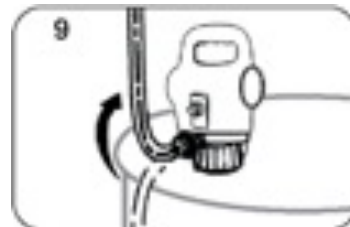
6 Uključite okidač



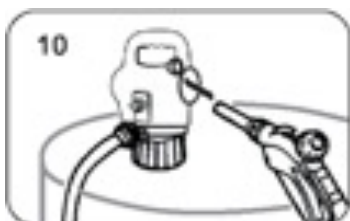
7 Isključite kada završite s prijenosom tekućine



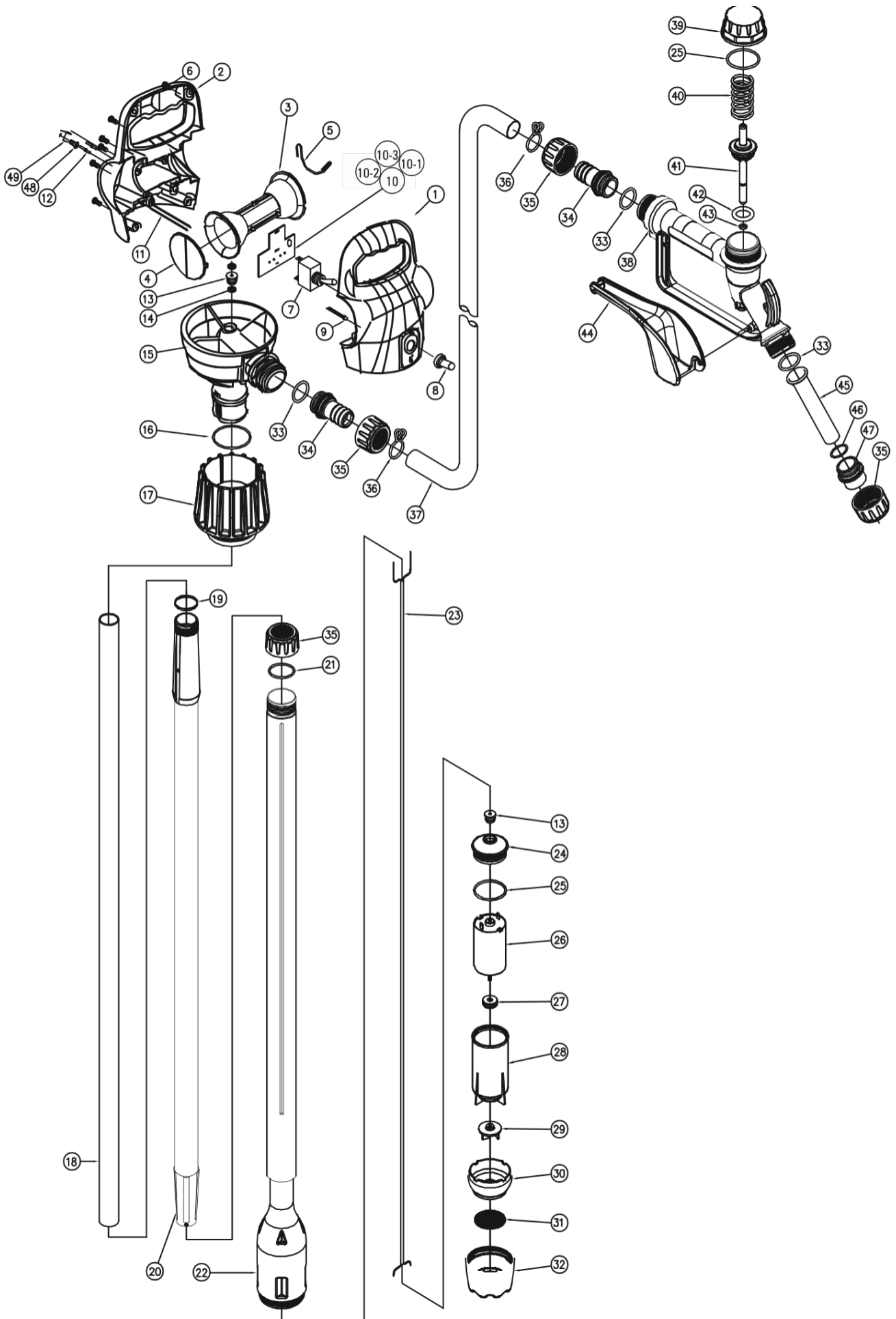
8 Skinite mlaznicu s bubnja.



9 Nakon točenja isključite prekidač (dolje) i podignite mlaznicu prema gore kako biste omogućili da se sva tekućina iz cijevi vrati u bačvu.



10 Vratite mlaznicu u futrolu kako biste spriječili oštećenje crijeva ili mlaznice



1	Prednji poklopac	1
2	Stražnji poklopac	1
3	Držač mlaznice	1
4	Poklopac držača	1
5	Kuka mlaznice	1
6	Vijak	6
7	Preklopnik	1
8	Vodootporni poklopac	1
9	LED lampica	1
10	Sklop tiskane pločice	1
10-1	Otpornik	1
10-2	Držač osigurača	2
10-3	Osigurač	1
11	Žica konektora	2
12	Klinac konektora	2
13	Paket žice motora	2
14	Stezaljka žice	2
15	Tijelo	1
16	O-prsten (tijelo)	1
17	Adapter čepa bačve	1
18	Unutarnji ispuh	1
19	Paket usisne cijevi	1
20	Usisni ispuh (gornji)	1
21	O-prsten (cijev)	1
22	Usisni ispuh (donji)	1
23	Žica motora	1
24	Poklopac motora	1
25	O-prsten (poklopac motora, ručka)	2
26	Motor	1
27	Paket motora	1
28	Kućište motora	1
29	Impelero	1
30	Kućište impelera	1
31	Filter	1
32	Završna kapa	1
33	O-prsten (adapter crijeva, izljev)	3
34	Prilagodnik crijeva	1
35	Brtvena matica	3
36	Stezaljka crijeva	2
37	Ispusno crijevo	1
38	Ručka	1
39	Poklopac mlaznice	1
40	Opruga mlaznice	1
41	Mlaznica klipa	1

42	O-prsten (klip L)	1
43	O-prsten (klip S)	1
44	Poluga mlaznice	1
45	Izljev (nehrđajući čelik)	1
46	O-prsten (nehrđajući čelik) mlaznica)	1
47	Adapter za izljev	1
48	Vijak	1
49	Stezaljka za kabel	1