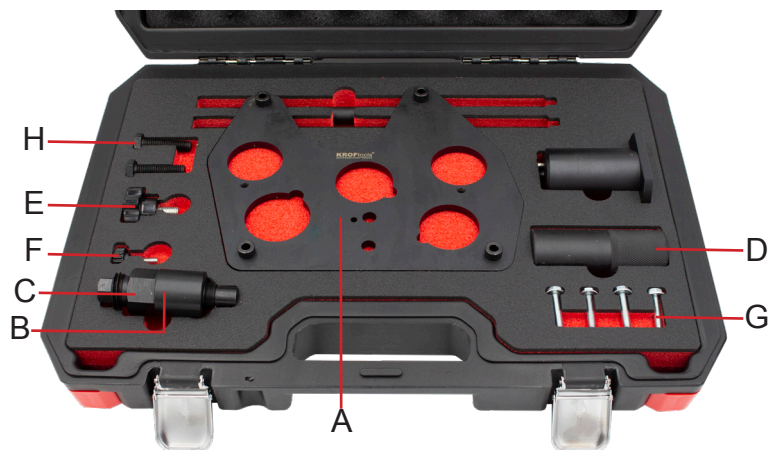


**KOMPLET ZA UKLANJANJE / UGRADNJU OSOVINE URAVNOTEŽENJA
JLR 2.0 DIESEL
REF.: 1703**



Sadržaj:


Stavka	Opis	OEM kod
A	TDC poravnana ploča	JLR-303-1662
B	Tijelo odvojivača (zupčanik protivne osovine)	JLR-303-1663-2
C	Vijak sile odvojivača (zupčanik protivne osovine)	JLR-303-1663-1
D	Vodilica odvojivača (zupčanik protivne osovine)	JLR-303-1663-3
E	Šipka za vađenje/postavljanje	JLR-303-1665
F	Poravnavač - (osovina ravnoteže i vijak)	JLR-303-1664
G	4x M6 vijka za ploču za poravnanje TDC	
H	2x M10 vijka za ploču za poravnanje TDC	

Opis:

Namijenjeno za uklanjanje, montažu i podešavanje balansnih vratila na Jaguar Land Rover AJ200 2.0 dizelskim motorima

Primjene:

Jaguar E-Pace (od 2017.), F-Pace (2016.–2020.), XE (2015.–2020.), XF (2015.–2020.); Land Rover Discovery (od 2017.), Discovery Sport (2015.–2019.), Range Rover Evoque (2015.–2019.), Rover Sport (2016.–2018.) i Range Rover Velar (od 2017.)

Šifre motora:

JLR-303-1662, JLR-303-1663-1, JLR-303-1663-2, JLR-303-1663-3, JLR-30

Sigurnosna upozorenja:

- Pažljivo pročitajte upute prije rada s ovim setom alata.
- Ne koristite ovaj set alata za svrhu za koju nije namijenjen.
- Podizanje vozila dopušteno je samo na posebnim točkama za podizanje.
- Prije početka rada ispod automobila uvijek provjerite je li adekvatno poduprt podupiračima za osovine ili rampama. Spremite kotače i osigurajte da je ručna kočnica čvrsto zategnuta.
- Uvijek koristite odobrenu zaštitu za oči, osobito pri radu ispod vozila.
- Osigurajte siguran i čvrst položaj tijekom montaže.
- Provjerite je li alat ispravno postavljen.
- Redovito provjeravajte stanje alata i zamijenite oštećene dijelove.
- Ne zatežite previše niti koristite nepotrebnu silu jer to može oštetiti i alat i komponentu.
- Za detaljne upute uvijek koristite priručnik za radionicu.

- Uvijek podmažite navoje prije uporabe alata.
- Provjerite i po potrebi zamijenite sve oštećene dijelove.
- Držite djecu i neovlaštene osobe podalje od radnog područja.
- Držite ovaj alat izvan dohvata djece.

Upute:

Sljedeće upute služe samo kao smjernice. Molimo pogledajte podatke proizvođača originalne opreme (OEM), poput podataka samog proizvođača vozila ili KROFtools.

Prije upotrebe:

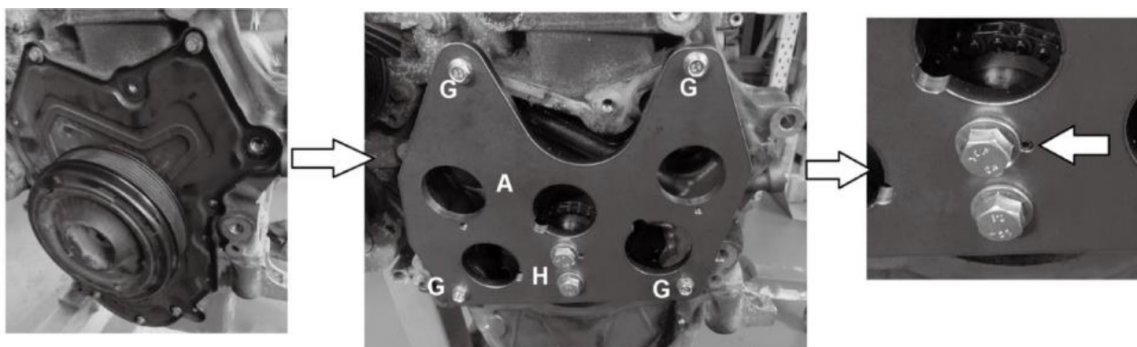
Osovine za uravnoteženje drže se na stražnjem dijelu motora (na kraju lanca razvodnika). Za izvlačenje osovine se guraju naprijed iz prednjeg dijela motora.

- Osovine za uravnoteženje pogonjene su zupčanicima. Zupčanci moraju ostati na mjestu dok se osovine izvlače. Iz tog razloga preporučujemo da uklanjate i ponovno ugrađujete osovine jednu po jednu kako bi zupčanik osovine mogao biti pričvršćen komponentom B.
- Uklanjanje osovine za uravnoteženje zahtijeva uklanjanje motora i mjenjača.

Vađenje radilice za uravnoteženje:

A - Ploča za poravnanje TDC

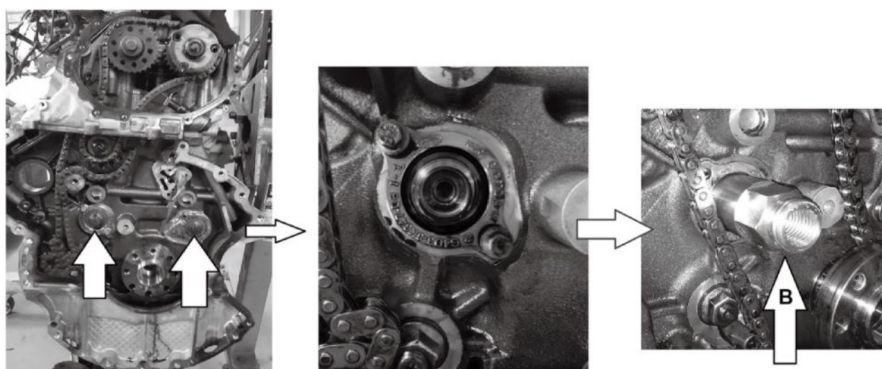
Radeći s prednje strane motora, nakon uklanjanja remenice radilice i prednjeg poklopca motora (vidi sliku 1), postavite ploču za poravnanje TDC radilice (A). Provjerite da je šipka na radilici poravnata s rupom na ploči kako bi se dva vijka za montažu radilice (H) mogli postaviti kao što je prikazano. Zategnite vijke (H) kako biste učvrstili ploču i radilicu na mjestu.



Slika 1

B - Tijelo separatora (zupčanik protivne osovine)

Radeći s stražnje strane motora (na kraju lančanika razvodnog lanca), nakon uklanjanja zamajca i poklopca razvodnog lanca, uklonite vijke za pričvršćivanje zupčanika radilice za balansiranje i zavijte komponentu "B" u zupčanik, kao što je prikazano na slici 2.

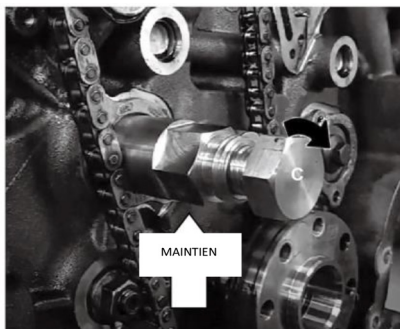


Slika 2

C - Separatorska vijka (zupčanik radilice za balansiranje)

Držeći komponentu "B" odgovarajućim ključem, zategnite vijak "C" na 30 Nm, a zatim lagano udarite bakrenim čekićem kako biste oslobodili stožac u zupčaniku. Nastavite okretati "C" dok se balansna osovinica ne izvuče iz zupčanika, kao što je prikazano na slici 3.

Uklonite vijak za pritezanje (C), ostavljajući komponentu "B" na mjestu.

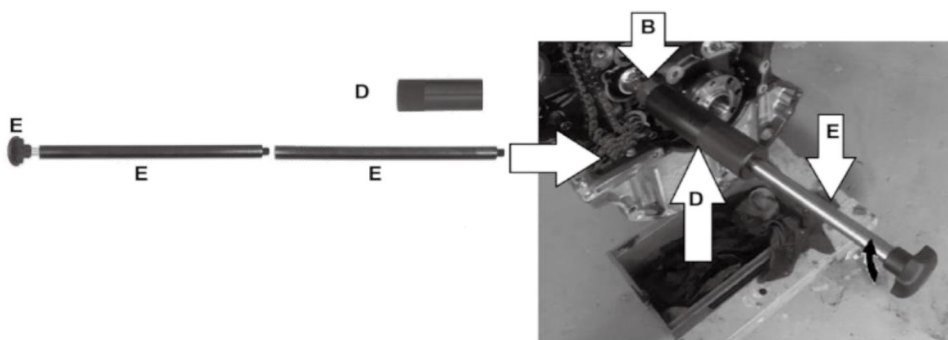


Slika 3

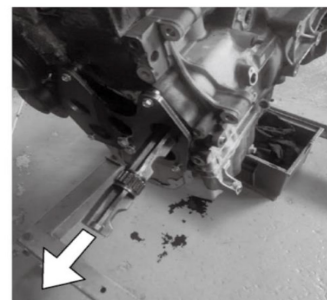
Vodič za separator i vodilica za uklanjanje/postavljanje

Zavijte komponentu "D" na komponentu "B". Složite vodilicu (E) i umetnite sklop kroz vodilicu (D) te ga zavijte na kraj radilice. Pomoću sklopa vodilice (E) gurnite radilicu iz prednjeg dijela motora. Izvadite radilicu.

Vidi slike 4 i 5.



Slika 4



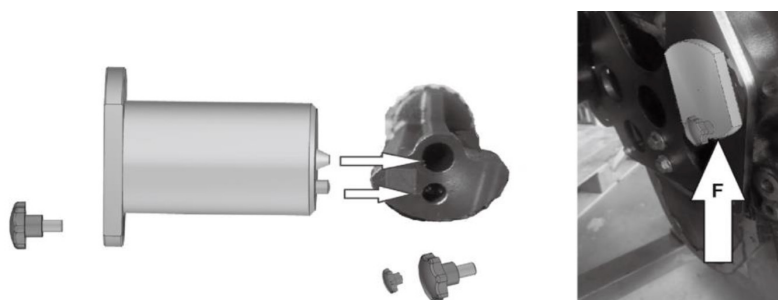
Slika 5

Priključak radilice za uravnoteženje:

S sklopom vodilice (E) još uvijek na mjestu, pričvrstite zamjensko balansno vratilo na šipku sprijeda motora i gurnite balansno vratilo u motor i u zupčanik balansnog vratila na stražnjem dijelu motora. Radeći od sprijeda motora, montirajte komponentu "F" kako je detaljno opisano u nastavku.

F – Centriranje radilice

S novim balansnim vratilom labavo pričvršćenim pomoću vodilice (E) gurnite poravnivač balansnog vratila (F) kroz ploču poravnanja TDC (A) tako da se igla na "F" poravnava s balansnim vratilom. Ugradite držač za "F" kao što je prikazano na slici 6. Radeći s stražnje strane motora uklonite komponente "E, D, C i B". Postavite i zategnite vijak za držanje zupčanika radilice te ga zategnite prema specifikacijama proizvođača.



Slika 6