

## ALAT ZA VAĐENJE PREDNJE ČAŠE DIFERENCIJALA BMW F-SERIJE REF.: 6308



**Opis:** Za vađenje i ugradnju prednjeg podokvira i čahure diferencijala

**Primjena:** BMW serije 5, 6, 7, F01, F02, F04, F06, F07, F10, F11, F12, F13, F18

**OEM broj:** 330 020



## SADRŽAJ

- 1 Ploča za rastavljanje
- 2 Ploča za rastavljanje
- 3 Montažna ploča
- 4 Montažna čahura
- 5 Montažna ploča
- 6 Matica vretena
- 7 Vreteno
- 8 Rastavna čahura

## GENERAL

Primjene:

- 750i (F01) 4.4L V8, 750Li (F02) 4.4L V8, 535i GT (F07) 3.0L, 550i GT (F07) 4.4L V8
- 550i GT xDrive (F07) 4.4L V8, 750i xDrive (F01) 4.4L V8, 750Li xDrive (F02) 4.4L V8
- 760Li (F02) 6.0L V12, 528i (F10) 3.0L, 535i (F10) 3.0L, 535i GT xDrive (F07) 3.0L
- 535i xDrive (F10) 3.0L, 550i (F10) 4.4L V8, 550i xDrive (F10) 4.4L V8, 740i (F01) 3.0L
- 740Li (F02) 3.0L, 750i Active Hybrid (F04) 4.4L V8, 750Li Active Hybrid (F04) 4.4L V8
- Alpina B7 (F01) 4.4L V8, Alpina B7 xDrive (F01) 4.4L V8, Alpina B7L (F02) 4.4L V8
- Alpina B7L xDrive (F02) 4.4L V8, 528i (F10) 2.0L, 528i xDrive (F10) 2.0L,
- ActiveHybrid 5 (F10) 3.0L, 640i (F06) 3.0L, 650i (F06) 4.4L V8, 650i xDrive (F06) 4.4L V8
- 740Li xDrive (F02) 3.0L, ActiveHybrid 7 (F02) 3.0L, M5 (F10) 4.4L V8, 535d (F10) 3.0L
- 535d xDrive (F10) 3.0L, 640i xDrive (F06) 3.0L, M6 (F06) 4.4L V8, 740Ld xDrive (F02) 3.0L
- Alpina B6 xDrive (F06) 4.4L V8

## SIGURNOSNA UPOZORENJA

Prije upotrebe proizvoda pažljivo pročitajte upute za uporabu i sve sigurnosne upute koje se u njima nalaze. Proizvod koristite ispravno, pažljivo i samo u skladu s namjenom. Nepoštivanje sigurnosnih uputa može dovesti do oštećenja i tjelesnih ozljeda. Ove upute čuvajte na sigurnom i suhom mjestu za buduću upotrebu. Priložite upute za uporabu prilikom predaje proizvoda trećim stranama.

- Pažljivo pročitajte upute prije rada s ovim setom alata.
- Ne koristite ovaj set alata u druge svrhe za koje je namijenjen.
- Redovito provjeravajte stanje alata i zamijenite oštećene dijelove.
- Podizanje vozila dopušteno je samo na posebnim točkama za podizanje.
- Prije početka rada ispod automobila uvijek provjerite je li odgovarajuće poduprto osovinskim nosačima ili rampama. Poduprite kotače klinovima i provjerite je li ručna kočnica čvrsto zategnuta.
- Osigurajte siguran i dobro prihvaćen stav tijekom montaže.
- Uvijek koristite odobrenu zaštitu za oči, posebno pri radu ispod vozila.
- Provjerite jesu li alati ispravno montirani.
- Nemojte previše zatezati ili koristiti prekomjernu silu jer to može oštetiti i alat i komponentu.
- Alat nije prikladan za pneumatske udarne ključeve. Korištenje pneumatskog udarnog ključa može dovesti do pucanja ležaja vretena ili drugih komponenti, a komadići komponenti koji lete okolo mogu uzrokovati ozljede.
- Uvijek koristite radionički priručnik za detaljne upute.
- Uvijek podmažite navoje vijaka prije upotrebe alata.
- Provjerite i zamijenite sve oštećene komponente po potrebi.
- Držite djecu i neovlaštene osobe izvan radnog područja.
- Držite ovaj alat izvan dohvata djece.

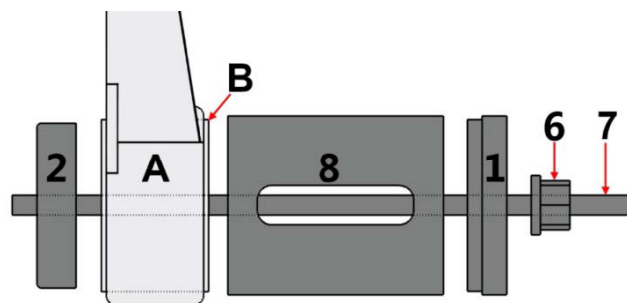
## UPORABA

Očistite područje oko čahure. Prije svake upotrebe očistite i podmažite vreteno.

## Rastavljanje

1. Pričvrstite vreteno (7) u navoj ploče za rastavljanje (2).
2. Umetnite vreteno (7) kroz čahuru (B) koja je ugrađena u podokvir (A).
3. Navucite čahuru za rastavljanje (8) i ploču za rastavljanje (1) preko vretena (7).
4. Ugradite maticu vretena (6).
5. Provjerite jesu li alati ispravno postavljeni.
6. Pomoću odgovarajućeg alata okrenite maticu vretena (6) u smjeru kazaljke na satu kako biste uklonili čahuru (B) s tijela osovine (A).

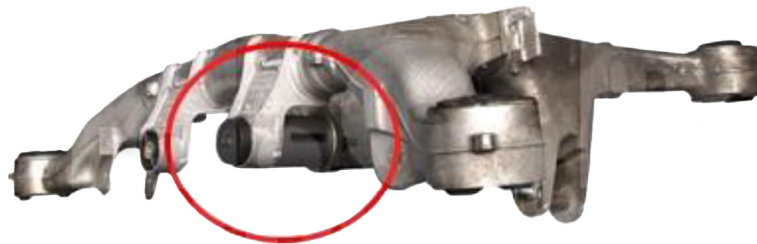
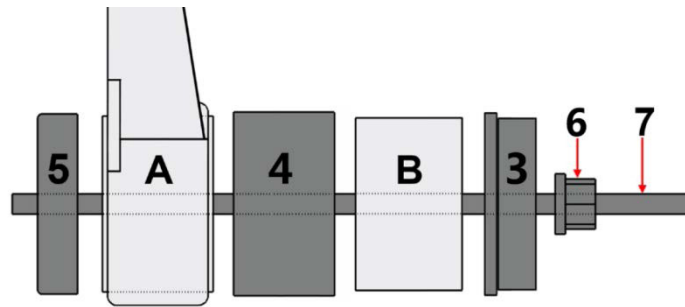
- 1 Ploča za demontažu
- 2 Ploča za demontažu
- 6 Matica vretena
- 7 Vreteno
- 8 Čahura za demontažu
- A Podokvir
- B Čahura



## MONTAŽA

1. Pričvrstite vreteno (7) u navoj montažne ploče (5).
2. Umetnite vreteno (7) kroz podokvir (A)
3. Navucite montažnu čahuru (4), čahuru (B) i montažnu ploču (3) preko vretena (7).
4. Ugradite maticu vretena (6).
5. Provjerite jesu li alati ispravno postavljeni.
6. Okrenite maticu vretena (6) u smjeru kazaljke na satu kako biste ugradili čahuru (B) u podokvir (A), koristeći odgovarajući ključ ili nasadni ključ za maticu.

- 3 Montažna ploča
- 4 Montažna čahura
- 5 Montažna ploča
- 6 Matica vretena
- 7 Vreteno
- A Podokvir
- B Čahura



**UKLANJANJE**



**MONTAŽA**