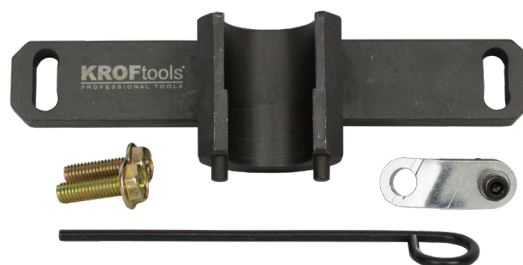
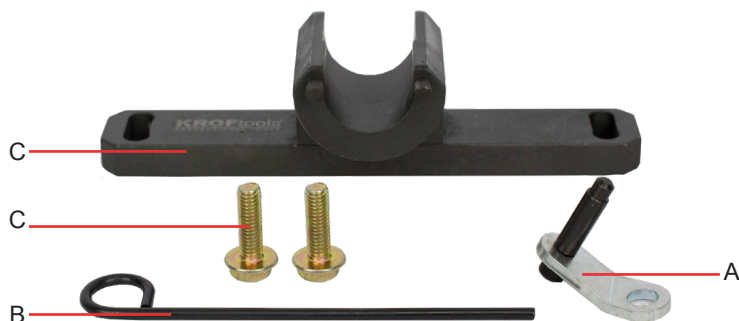


SET ZA PORAVNANJE OSOVINE BALANSA I ULJNE PUMPE BMW 1.6 / 2.0P REF.: 1636



Opis:

Razvijeno za poravnavanje bregastih vratila u ispravan vremenski položaj te za zaključavanje pogonskog lančanika radi uklanjanja i zamjene uljne pumpe i kućišta bregastog vratila.

Komponente:


Stavka	Opis	OEM kod
A	Alat za zaključavanje balansne osovine	2 212 825
B	Čep za zadržavanje napinjača	11 4 120
C	Alat za zaključavanje lančanika	2 318 117

Primjene:

Proizvođač	Model	Varijanta	Godine	vrsta
BMW	1 Series	(F20/21)	2012-2016	125i, 220i, 228i, 320i, 320i, 328i, 420i, 428i, xDrive, 528i, xDrive, 328i, 420i, 428i, 520i, sDrive16i, 18i, 20i, 20i, 28i xDrive28i
	2 Series	(F22/F23)	2014-2016	
	3 Series	(F30/31/F34)	2012-2016	
	4 Series	(F32/F33/F36)	2014-2016	
	5 Series	(F10/11)	2010-2017	
	X1	(E84)	2011-2015	
	X3	(F25)	2011-2017	
	X4	(F26)	2014-2017	
Z4	(E89)	2011-2017		

Šifre motora

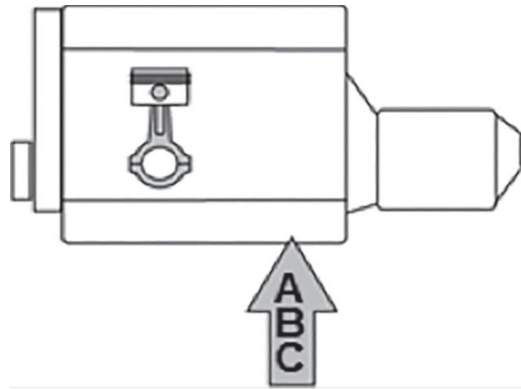
1.6	N20 B16A
2.0	N20 B20A, N20 B20B, N26 B20, N26 B20A, N20 B20B/U0, N20 B20, N20 B2000

Sljedeće upute služe samo kao smjernice. Molimo pogledajte podatke proizvođača originalne opreme (OEM), poput podataka samog proizvođača vozila ili KROFtools. Upotreba ovog kompleta je isključivo na diskreciju korisnika i KROFtools ne može biti smatran odgovornim za bilo kakvu nastalu štetu.

Upozorenje o sigurnosti - Molimo pročitajte

- Sigurnosno upozorenje - Molimo pročitajte
- Izvadite oštećene alate iz uporabe
- Čuvajte na suhom mjestu kada se ne koriste

Gdje se koristi:



Priprema:

N.B. Uvijek okrećite motor u normalnom smjeru rotacije.

Ne koristite alate za radijatorsku lančanicu za zatezanje ili popuštanje pričvrstnih elemenata, osim ako nije drugačije navedeno.

Za uklanjanje i zamjenu lančanice radijatorske lančane trake, protivteža, uljne pumpe i pogonskog lanca uljne pumpe potrebno je ukloniti karter.

Upute:

Dio A

Nakon uklanjanja sumpca i postavljanja motora u radni položaj. Uklonite čep za zaustavljanje (slika 1) i ugradite iglu za zaključavanje radilice za balansiranje te je osigurajte (slika 2). Ako komponenta A ne može biti ugrađena, potrebno je ponovno podesiti vremenski položaj.

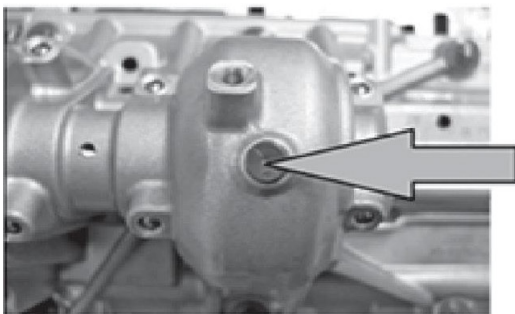


Fig. 1

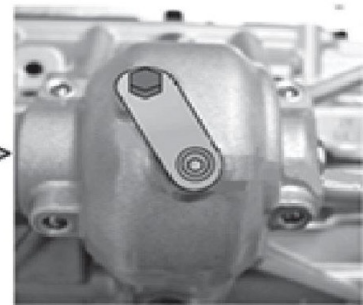
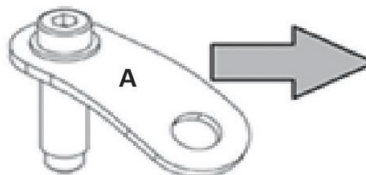


Fig. 2

Dio B

Odgurnite nazad napinjač lanca s vodilicom za napinjač i postavite osiguračku iglu napinjača kao što je prikazano (Slika 3).

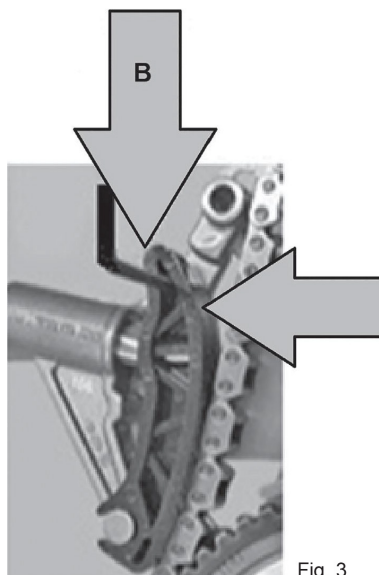


Fig. 3

Dio C

Klopna C (slika 4) mora biti ispravno postavljena na lančanik i pričvršćena na blok motora prije pokušaja otpuštanja matice za podešavanje br. 1. Postavite klopnu C i pričvrstite je na blok motora vijcima br. 2. Uklonite vijak zupčanika br. 1.

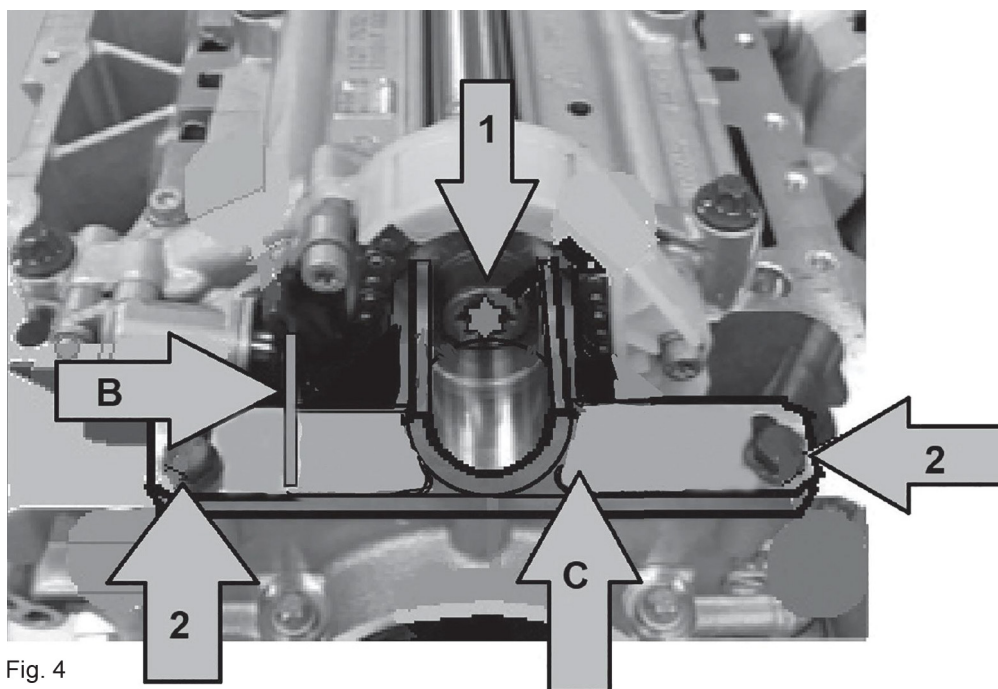


Fig. 4

Napomena:

Obnoviti osiguravajući vijak br. 1.